

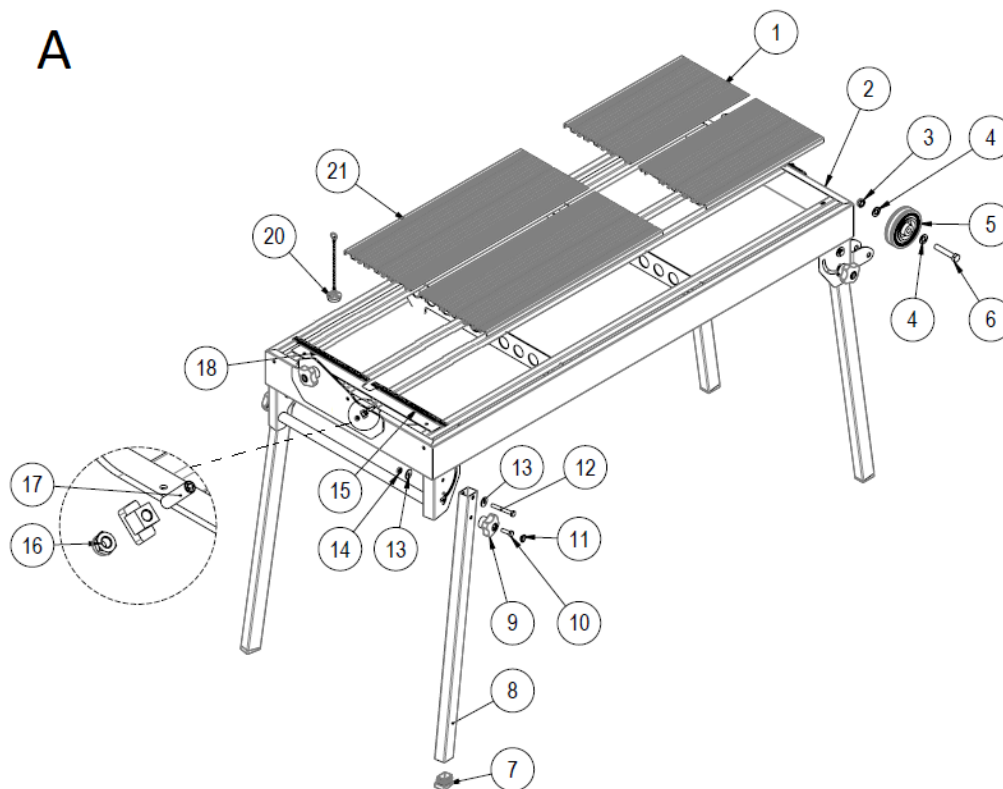
Part-list	ES	EN	Prod.
1	A	GRUPO A	GROUP A
2	B	GRUPO B	GROUP B
3	C	GRUPO C	GROUP C
4	D	GRUPO D	GROUP D
5	E	GRUPO E	GROUP E
6	F	GRUPO F	GROUP F

Prod.	ES	EN	From serial num.
54911	DV-200 1000 230V 50HZ	DV-200 1000 230V 50HZ	-
54912	DV-200 1000 220V 60HZ	DV-200 1000 220V 60HZ	-
54913	DV-200 1000 110V 50HZ	DV-200 1000 110V 50HZ	-
54914	DV-200 1000 120V 60HZ	DV-200 1000 120V 60HZ	-

Queda reservado el derecho de introducir cualquier modificacion técnica sin previo aviso

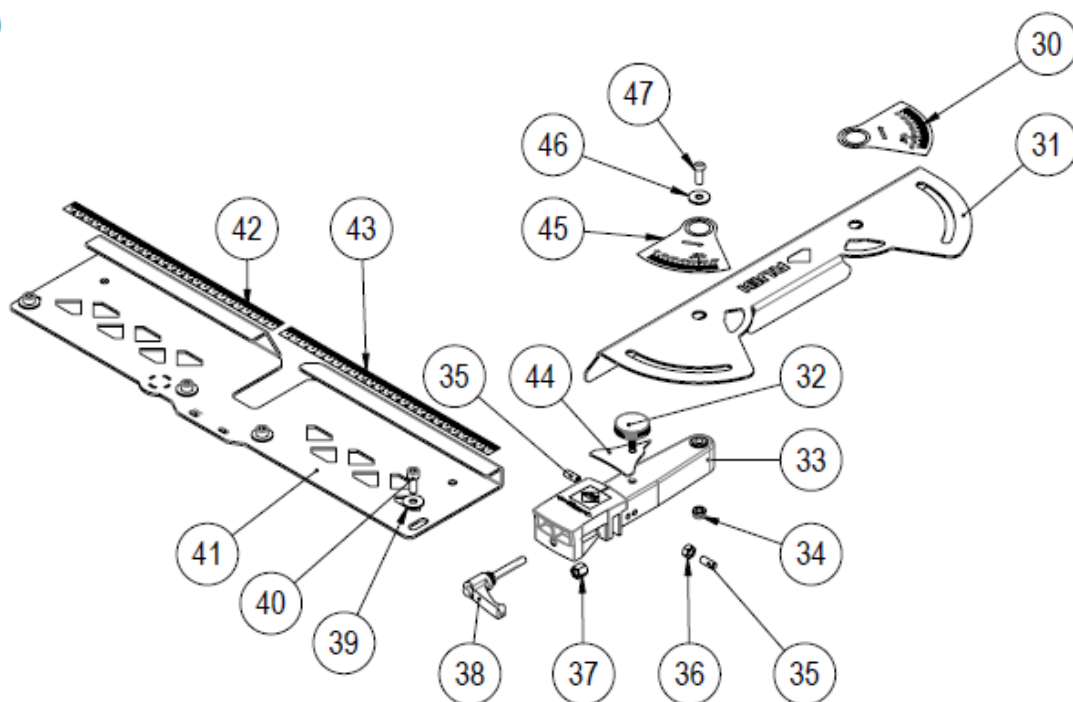
We reserve the right to introduce any technical modification without previous notice

A

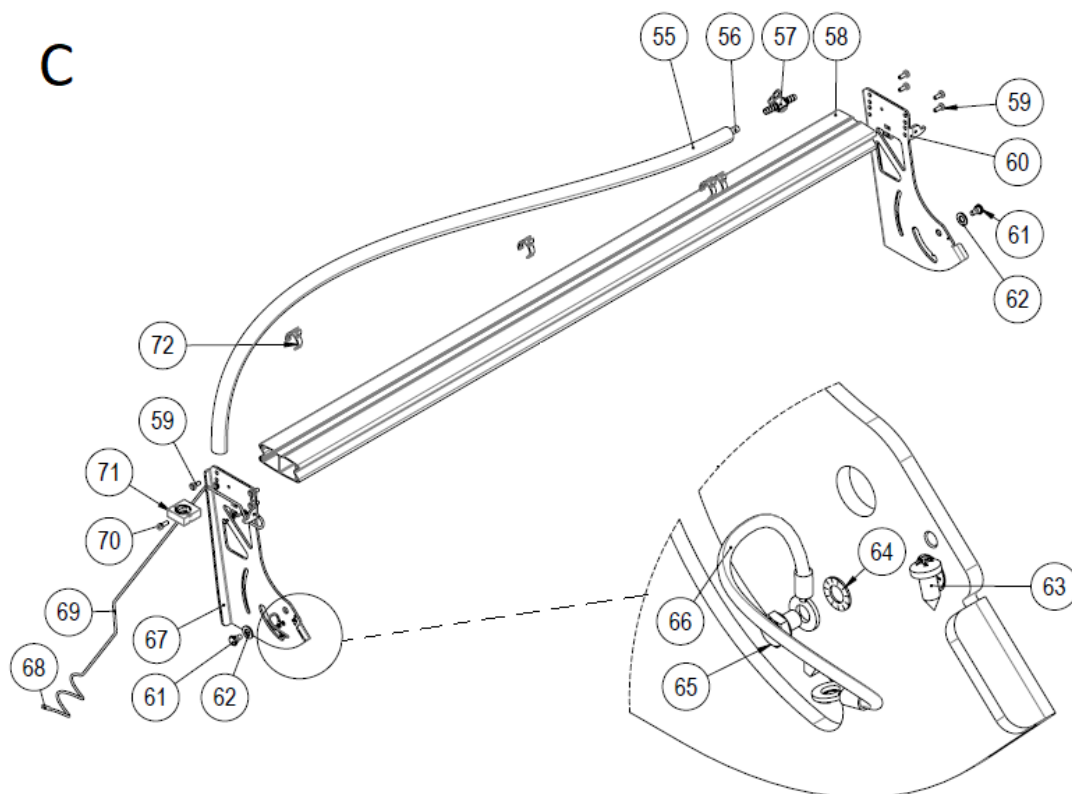


Part-list	ES	EN	Prod.
1 54669	2 MESA ALUMINIO DS/DX 400MM	ALUMINIUM TABLE DS/DX 400MM	
2 24201	1 CHASIS DV-200 1000	CHASSIS DV-200 1000	
3 57366	2 TUERCA DIN 985 M12 CL8 ZN AUTOBL.	HEX LOCK NUT DIN 985 M12 CL8 ZP	
4 50210	4 ARAND DIN 125 A13 ZN	WASHER DIN 125 A13 ZINC	
5 61469	2 RUEDA Ø 100 BUJE Ø 12X39	WHEEL DIA.100 DIA.12X39	
6 54447	2 TORN DIN 931 M12X65 8.8 ZN	SCREW DIN 931 M12X65 ZP	
7 55390	4 CONTRA 30X40X2 8º INCLINADA	ANGLED RIBBED INSERT 30X40X2 8º	
8 55389	4 PATA DC/DV 30X40 S/CONTERA	LEG DC/DV 30X40 W/RIBBED INSERT	
9 45427	6 POMO M8 ROJO V2	RED KNOB M8 V2 FOR LEG	
10 15682	6 TORN DIN 933 M8X25 6.8 ZN	SCREW DIN 933 M8X25 6.8 ZP	
11 17332	6 TAPON POMO M8 ROJO	RED KNOB CAP M8	
12 17609	4 TORN DIN 931 M8X60 6.8 ZN	SCREW DIN 931 M8X60 6.8 ZP	
13 55047	8 ARAND DIN 9021 A8,4 ZN	WASHER DIN 9021 A8,4 ZP	
14 55048	4 TUERCA DIN 985 M8 CL8 ZN AUTOBL.	HEX LOCK NUT DIN 985 M8 CL8 ZP	
15 54776	1 CINTA METRICA IZQ.TOPE MESA DV-200	LEFT RULER TABLE TOP MM DV-200	
16 40020	2 TUERCA DIN 985 M6 CL8 ZN AUTOBLOC	HEX LOCK NUT DIN 985 M6 CL8 ZP	
17 15745	2 PRISIONERO DIN 913 M6X25 8.8 ZN	PIN DIN 913 M6X25 ZP	
18 54775	1 CINTA METRICA DER.TOPE MESA DV-200	RIGHT RULER TABLE TOP MM DV-200	
20 57145	1 TAPON CON CADENA Ø 35 V2	RUBBER PLUG WITH CHAIN DIA 35	
21 54670	2 MESA ALUMINIO DS/DX 600MM	ALUMINIUM TABLE DS/DX 600MM	

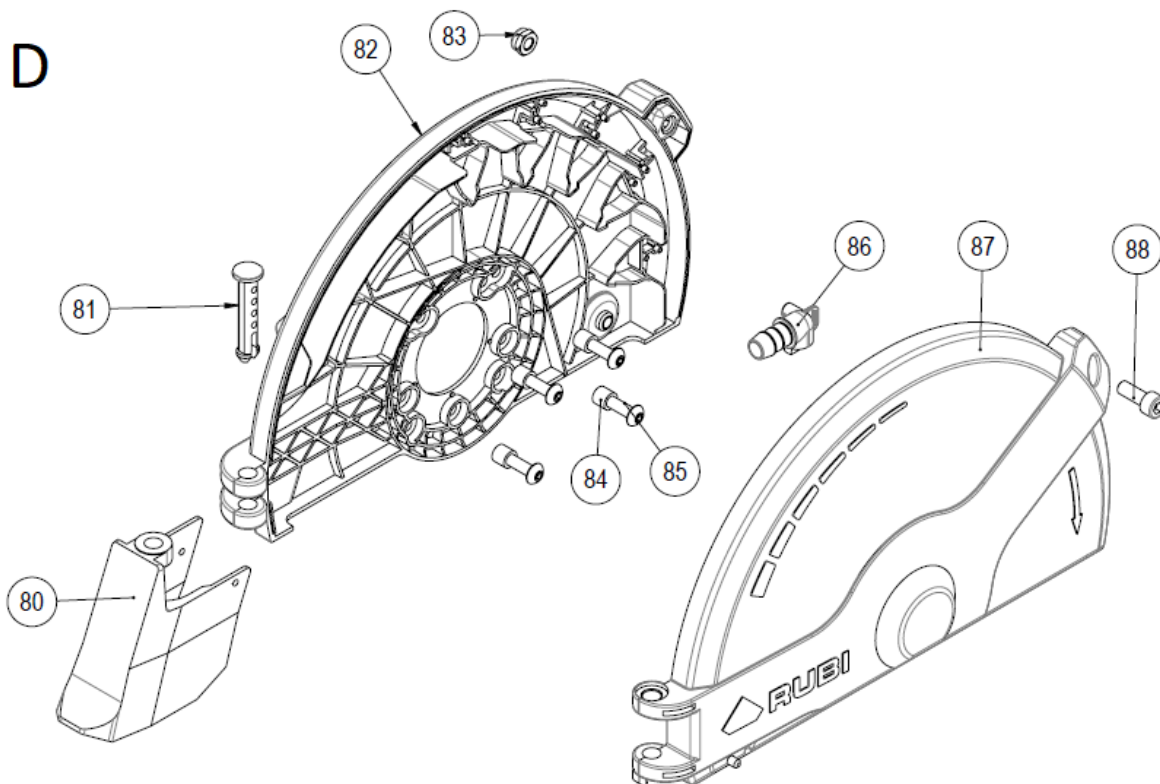
B



Part-list	ES	EN	Prod.
30 24287 1	CINTA ANGULAR IZQ. 60° DV XIANFENG	LEFT RULER 60° DV XIANFENG	
31 24286 1	TOPE LATERAL ORIENTABLE 60° DV XIANFENG	LATERAL TOP ADJUSTABLE 60° DV XIANFENG	
32 54718 1	POMO GRAFILADO Ø30X7 M6X20	KNURLED KNOB Ø30X7 M6X20	
33 24203 1	SOPORTE GUIA LATERAL DV-200 XIANFENG	LATERAL GUIDE BRACKET DV-200 XIANFENG	
34 40020 1	TUERCA DIN 985 M6 CL8 ZN AUTOBLOC	HEX LOCK NUT DIN 985 M6 CL8 ZP	
35 24208 2	TORN DIN 913 M6X15 8.8 ZN	SCREW DIN 913 M6X15 8.8 ZP	
36 15132 3	TUERCA DIN 934 M6 CL8 ZN	HEX NUT DIN 934 M6 CL8 ZP	
37 45250 1	SEPARADOR SW10X10 M6	LATERAL TOP NUT	
38 24206 1	MANETA AJUSTABLE M6X40	ADJUSTABLE HANDLE M6X40	
39 45038 4	ARAND DIN 9021 A6,4 ZN	WASHER DIN 9021 A6,4 ZP	
40 45051 4	TORN DIN 912 M6X16 6.8 ZN	SCREW DIN 912 M6X16 6.8 ZP	
41 24288 1	GUIA FRONTAL DV-200 V2	FRONT GUIDE DV-200 V2	
42 54776 1	CINTA METRICA IZQ.TOPE MESA DV-200	LEFT RULER TABLE TOP MM DV-200	
43 54775 1	CINTA METRICA DER.TOPE MESA DV-200	RIGHT RULER TABLE TOP MM DV-200	
44 24205 1	PUNTERO DV-200 XIANFENG	POINTER LATERAL GUIDE DV-200 XIANFENG	
45 24289 1	CINTA ANGULAR DER. 60° DV XIANFENG	RIGHT RULER 60° DV XIANFENG	
46 50002 1	ARAND DIN 9021 A6,4 PA	WASHER DIN 9021 A6,4 PA	
47 24207 1	TORN ISO 7380 M6X16 8.8 ZN	SCREW ISO 7380 M6X16 6.8 ZP	

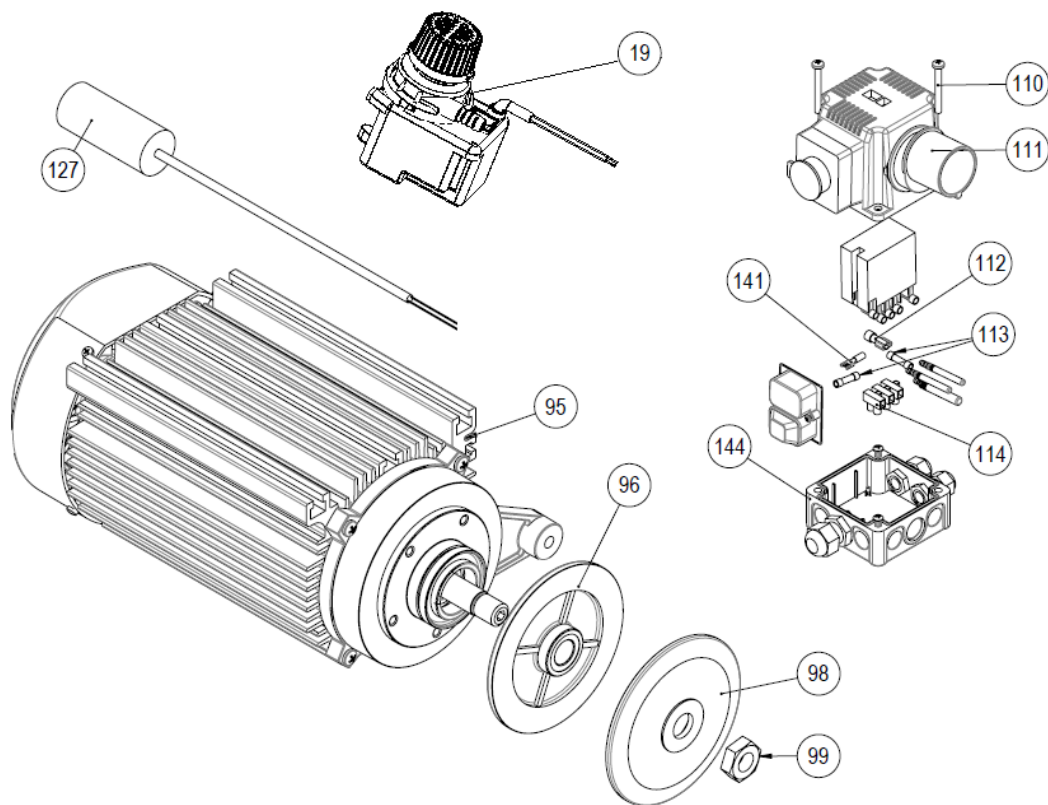


Part-list	ES	EN	Prod.
55 54301 1	TUBO FLEXIBLE NEGRO Ø 22 INT.	BLACK CABLE PIPE DIA 22 INT.	
56 54177 1	PVC CRISTAL Ø 9X12	PIPE PVC Ø 9X12	
57 56054 1	GRIFO MAQUINA ELECTRICA	WATER TAP	
58 55404 1	GUIA MOTOR DC-250 1444MM	GUIDE MOTOR DC-250 1444MM	
59 54777 8	TORN GB6564-86 M6X16 8.8 ZN	SCREW GB6564-86 M6X16 8.8 ZP	
60 24213 1	BRAZO ANTERIOR DV-200 XIANFENG	FRONT ARM DV-200 XIANFENG	
61 24214 2	TORN BRAZO Ø12 M8 DV-200 XIANFENG	SCREW ARM Ø12 M8 DV-200 XIANFENG	
62 54625 2	ARAND DIN 125 A13 PA	WASHER DIN 125 A13 PA	
63 45343 1	ARAND DIN 6798 A4,3X8 INOX A2	WASHER DIN 6798 A4,3X8 SS A2	
64 45268 3	TORN DIN 7981 3,9X9,5 INOX A2	SCREW DIN 7981 3,9X9,5 SS A2	
65 24218 2	TORN DIN 933 M4X5 8.8 ZN	SCREW DIN 933 M4X5 8.8 ZP	
66 54483 1	CABLE TIERRA BRAZO 115X2,5MM	GROUND CONNECTION ARM 115X2,5MM	
67 24333 1	BRAZO POSTERIOR DV-200 V2	BACK ARM DV-200 V2	
68 54767 1	CAPUCHON TUBO ISC 4-3,9-5,5 NEGRO	TUBE CAP ISC 4-3,9-5,5 BLACK	
69 57664 1	ALZADOR TUBO	PIPE HOLDER	
70 45051 1	TORN DIN 912 M6X16 6.8 ZN	SCREW DIN 912 M6X16 6.8 ZP	
71 52246 1	BRIDA TUBO Ø 28 SRT	TUBING CLAMP Ø 28 SRT	
72 51445 4	CLIP TUBO Ø28 CABLE Ø9	PIPE Ø28 AND CABLE Ø9 CLIP	

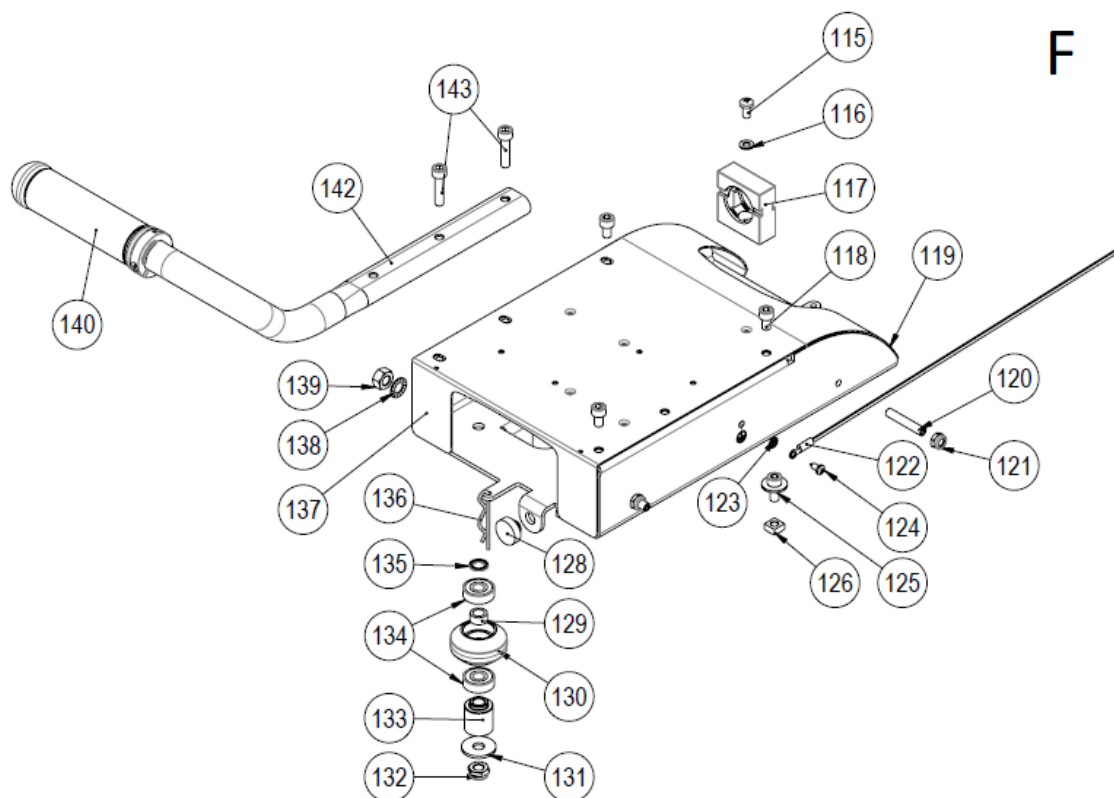


Part-list	ES	EN	Prod.
80 55457 1	PROTECTOR AGUA DISCO Ø200 M15	BLADE WATER PROTECTOR Ø200 M15	
81 55458 1	EJE TAPAS DISCO Ø200 M15	BLADE COVER AXLE Ø200 M15	
82 55454 1	TAPA DISCO POSTERIOR Ø200 M15	BACK BLADE COVER Ø200 M15	
83 40020 1	TUERCA DIN 985 M6 CL8 ZN AUTOBLOC	HEX LOCK NUT DIN 985 M6 CL8 ZP	
84 70509 4	CASQ Ø5X8X7 AL	BUSHING Ø5X8X7 AL	
85 24232 4	TORN ISO 7380 M5X16 10.9 ZN	SCREW ISO 7380 M5X16 10.9 ZP	
86 55485 1	DIFUSOR AGUA REFRIGERACION Ø9 M15	WATER DIFFUSER REFRIGERATION Ø9 M15	
87 55453 1	TAPA DISCO ANTERIOR Ø200 M15	FRONT BLADE COVER Ø200 M15	
88 45051 1	TORN DIN 912 M6X16 6.8 ZN	SCREW DIN 912 M6X16 6.8 ZP	

E



Part-list	ES	EN	Prod.
19 56915 1	BOMBA AGUA FA180 115V 55W V2 R.2,4M	FA-180 WATER PUMP 115V 55W V2 RED 2,4M	54913, 54914
19 56916 1	BOMBA AGUA FA180 230/50 55W V2 R.2,4	FA-180 WATER PUMP 230/50 55W V2 RED 2,4M	54911
19 56917 1	BOMBA AGUA FA180 230/60 60W V2 R.2,4	FA-180 WATER PUMP 230/60 60W V2 RED 2,4M	54912
95 52171 1	MOTOR 230V 50HZ 1,1KW V2	MOTOR 230V 50HZ 1,1KW V2	54911
95 52172 1	MOTOR 220V 60HZ 1,1KW V2	MOTOR 220V 60HZ 1,1KW V2	54912
95 52174 1	MOTOR 120V 60HZ 1,1KW V2	MOTOR 120V 60HZ 1,1KW V2	54914
95 52173 1	MOTOR 110V 50HZ 1,1KW V2	MOTOR 110V 50HZ 1,1KW V2	54913
96 25353 1	PLATO INT.13X22X90 DU-200-BL	INNER FLANGE 13X22X90 DU-200-BL	
98 25354 1	PLATO EXT.13X22X90 DU-200-BL	OUTER FLANGE 13X22X90 DU-200-BL	
99 24281 1	TUERCA GB/T 6172 M12X1,75 IZQ INOX A2	NUT GB/T 6172 M12X1,75 LEFT SS A2	
110 58261 2	TORN DIN 7985 M5X45 6.8 ZN	SCREW DIN 7985 M5X45 6.8 ZP	
111 52057 1	ARRANCADOR 230V 50HZ	STARTER 230V 50HZ	54911
111 52052 1	ARRANCADOR 230V 60HZ	STARTER 230V 60HZ	54912
111 52241 1	ARRANCADOR 120V 50/60HZ V3	STARTER 120V 50/60HZ V3	54913, 54914
112 24278 1	TERMINAL COPAIN PLANO RTLFR 6,3X0,8	TERMINAL COPAIN PLANO RTLFR 6,3X0,8	
113 45075 2	EMPALME COPAIN RTR-402 1,5/22,7	JOINT RTR-402 1,5/22,7	
114 55230 3	REGLETA CONEXION ROH-2	CONNECTION JOINT ROH-2	
127 45554 1	CONDENSADOR 25MF 450V 50HZ	CAPACITOR 25MF 450V 50HZ	54911, 54912
127 55040 1	CONDENSADOR 60MF 240V 50/60HZ	CAPACITOR 60MF 240V 50/60HZ	54913, 54914
141 24279 1	HEMBRA AISLADA COPAIN TBR635 6,3X0,8	HEMBRA AISLADA COPAIN TBR635 6,3X0,8	
144 54444 1	BASE INTERRUPTOR 85X85X34 2M16 1M20	SWITCH BASE 85X85X34 2M16 1M20	



Part-list			ES	EN	Prod.
115	50218	1	TORN DIN 7985 M5X10 6.8 ZN	SCREW DIN 7985 M5X10 6.8 ZP	
116	56035	1	ARAND DIN 125 A5,3 ZN	WASHER DIN125 A5,3 ZP	
117	52246	1	BRIDA TUBO Ø 28 SRT	TUBING CLAMP Ø 28 SRT	
118	45043	3	TORN DIN 912 M6X10 6.8 ZN	SCREW DIN 912 M6X10 6.8 ZP	
119	24626	1	CUERPO CABEZAL CORTE DV-200 XIANFENG V2	BODY CUTTING HEAD DV-200 XIANFENG V2	
120	54567	2	PRISIONERO DIN 913 M6X35 ZN	PIN DIN 913 M6X35 ZP	
121	40020	2	TUERCA DIN 985 M6 CL8 ZN AUTOBLOC	HEX LOCK NUT DIN 985 M6 CL8 ZP	
122	55448	1	CABLE TIERRA 1665X1,5MM	GROUND CONNECTION 1665X1,5MM	
123	45343	1	ARAND DIN 6798 A4,3X8 INOX A2	WASHER DIN 6798 A4,3X8 SS A2	
124	45268	1	TORN DIN 7981 3,9X9,5 INOX A2	SCREW DIN 7981 3,9X9,5 SS A2	
125	25312	4	TORN DIN 912 M6X14 6.8 ZN Y ARAND	SCREW DIN 912 M6X14 6.8 ZP & WASHER	
126	56124	4	TUERCA DIN 557 M6 CUADRADA CL8 ZN	SQUARE NUT DIN 557 M6 CL8 ZP	
128	24227	2	TOPE GOMA Ø19X6 INSERTABLE CHAPA 3MM	RUBBER TOP Ø19X6 SHEET 3MM	
129	54757	4	CASQ Ø12XØ8X6	BUSHING Ø12XØ8X6	
130	55578	4	RUEDA MECANIZADA DC/DV/DS/DX	MACHINING WHEEL FOR DC/DV/DS/DX	
131	55047	4	ARAND DIN 9021 A8,4 ZN	WASHER DIN 9021 A8,4 ZP	
132	55048	4	TUERCA DIN 985 M8 CL8 ZN AUTOBL.	HEX LOCK NUT DIN 985 M8 CL8 ZP	
133	54756	4	DISTANCIADOR RUEDA EST.DC/DV/DS/DX V2	WHEEL SEPARATOR DC/DV/DS/DX V2	
134	57430	8	RODAMIENTO 608 8X22X7 2RS1	BEARING 608 8X22X7 2RS1	
135	52099	4	ARAND Ø 8,4 CONICA ESTRIADA AET	WASHER DIA.8,4	
136	57044	1	PASADOR DIN 11024 "R" Ø 2 ZN	PIN DIN 11024 "R" DIA 2 ZP	
137	24224	1	TAPA CABEZAL CORTE DV-200 XIANFENG	COVER CUTTIN HEAD DV-200 XIANFENG	
138	25342	1	ARAND DIN 6798 A8,4 6.8 ZN	WASHER DIN 6798 A8,4 6.8 ZP	
139	45055	1	TUERCA DIN 934 M8 CL8 ZN	HEX NUT DIN 934 M8 CL8 ZP	
140	16414	1	MANGO RUBI ANTIGIRO	ANTI ROTATION HANDLE RUBI Ø22	
142	24226	1	MANGO CABEZAL CORTE DV-200 XIANFENG	HANDLE CUTTING HEAD DV-200 XIANFENG	
143	55038	2	TORN DIN 912 M6X25 6.8 ZN	SCREW DIN 912 M6X25 6.8 ZP	